



НАЦИОНАЛЬНЫЙ ИССЛЕДОВАТЕЛЬСКИЙ  
УНИВЕРСИТЕТ



Network Russia

Институт региональных  
исследований и городского  
планирования

МОСКВА, 2023

**VII ежегодная международная конференция**  
**Устойчивое развитие городов и регионов: вызовы долгосрочного**  
**планирования**

## **ИНДЕКС ГОРОДСКОЙ УСПЕШНОСТИ В КОНТЕКСТЕ ПОВЕСТКИ УСТОЙЧИВОГО РАЗВИТИЯ**

**Ильина Ирина Николаевна** –  
директор Института региональных исследований и городского планирования,  
д.э.н., профессор Факультета городского и регионального развития НИУ ВШЭ



## Цели формирования

Разработка агрегированной модели ежегодно обновляемого «Индекса городской успешности», выявляющий конкурентные преимущества городов и ограничений, препятствующих их развитию, актуальных проблем, перспективных направлений развития городов, и предназначена для определения уровня качества городского развития.



## Для чего нужен индекс?

1

Определять текущее состояние качества городского развития, в том числе конкурентных преимуществ города и ограничений, препятствующих его развитию, актуальных проблем и перспективных направлений развития

2

Формировать системы мониторинга процессов в сфере развития города с использованием набора индикаторов

3

Обеспечивать возможность сопоставления условий жизни населения с акцентом на формирование «здорового города» в различных городах Российской Федерации

4

Повышать открытость для граждан и общественности результатов работы органов власти в сфере развития городской среды и создание основы для оценки эффективности их работы в этой сфере

5

Стимулировать граждан и представителей бизнеса к их вовлечению в реализацию мероприятий по развитию городов



Институт региональных исследований и городского планирования

Доказательная урбанистика,  
«Приоритет 2030»

ИНДЕКС ГОРОДСКОЙ УСПЕШНОСТИ  
КАК ИНТЕГРИРУЮЩАЯ ПЛАТФОРМА



## Определение и сущность городской успешности

Индекс городской успешности основан на парадигме устойчивого развития, предполагающей динамический процесс позитивных изменений с целью обеспечения сбалансированности экономического, социального и экологического аспектов.

## Концептуальная модель развития города

- **«городская успешность»** – достижимость запланированных результатов деятельности в заданной области городского развития
- **«устойчивое развитие»** – развитие, отвечающее потребностям настоящего времени без ущерба для возможности будущих поколений удовлетворять свои собственные потребности.
- **«здоровый город»** – город постоянно создающий и улучшающий свою физическую и социально среду, расширяющий свои общественные ресурсы



## Направления (блоки)

По результатам проведенного анализа сформировано 22 показателя, объединенных по 5 направлениям (блокам):

- |  |  |   |   |  |
|--|--|---|---|--|
| <p><b>1 Демография</b></p> <ul style="list-style-type: none"> <li>• численность населения;</li> <li>• рождаемость;</li> <li>• смертность;</li> <li>• продолжительность жизни;</li> </ul> | <p><b>2 Социальное развитие</b></p> <ul style="list-style-type: none"> <li>• количество работающих;</li> <li>• площадь жилья;</li> <li>• уровень заработной платы;</li> <li>• медицинское обслуживание;</li> <li>• образование;</li> </ul> | <p><b>3 Экономическое развитие</b></p> <ul style="list-style-type: none"> <li>• основные средства;</li> <li>• число предприятий;</li> <li>• отгрузка продукции;</li> <li>• инвестиции;</li> </ul> | <p><b>4 Качество городской среды</b></p> <ul style="list-style-type: none"> <li>• индекс качества городской среды;</li> <li>• индекс IQ городов;</li> </ul> | <p><b>5 Вовлеченность населения</b></p> <ul style="list-style-type: none"> <li>• степень вовлеченности населения в процессы городского развития</li> </ul> |
|--|--|---|---|--|

При расчете индекса по каждому направлению (блоку) рассчитывается средняя величина по всем индикаторам.

## Уровни городской успешности

макс 100%

- Уровень 1** **высокий:** развитие, при котором количество набранных баллов составляет более 50% максимально возможного количества баллов индекса города
- Уровень 2** **средний:** развитие, при котором количество набранных баллов составляет менее 50% и более 30% максимально возможного количества баллов индекса города
- Уровень 3** **умеренный:** развитие, при котором количество набранных баллов составляет менее 30% и более 20% максимально возможного количества баллов индекса города
- Уровень 4** **низкий:** развитие, при котором количество набранных баллов составляет менее 20% максимально возможного количества баллов индекса города

## Методика расчета

Индекс определяется на основании средневзвешенной суммы значений направлений (блоков), рассчитанных на основе средневзвешенных значений совокупности индикаторов сгруппированных в составе блоков:

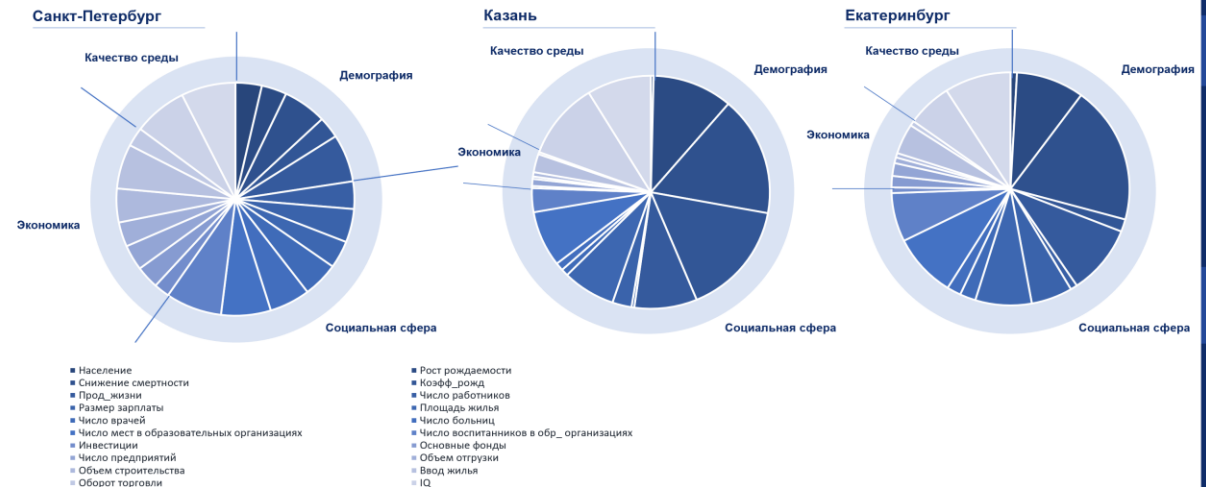
$$ИГУ = \frac{1}{\sum w_i} \sum_{i=1}^I w_i \left( \frac{1}{\sum v_j} \sum_{j=1}^{n_i} (R_{ij} * V_{ij}) \right)$$

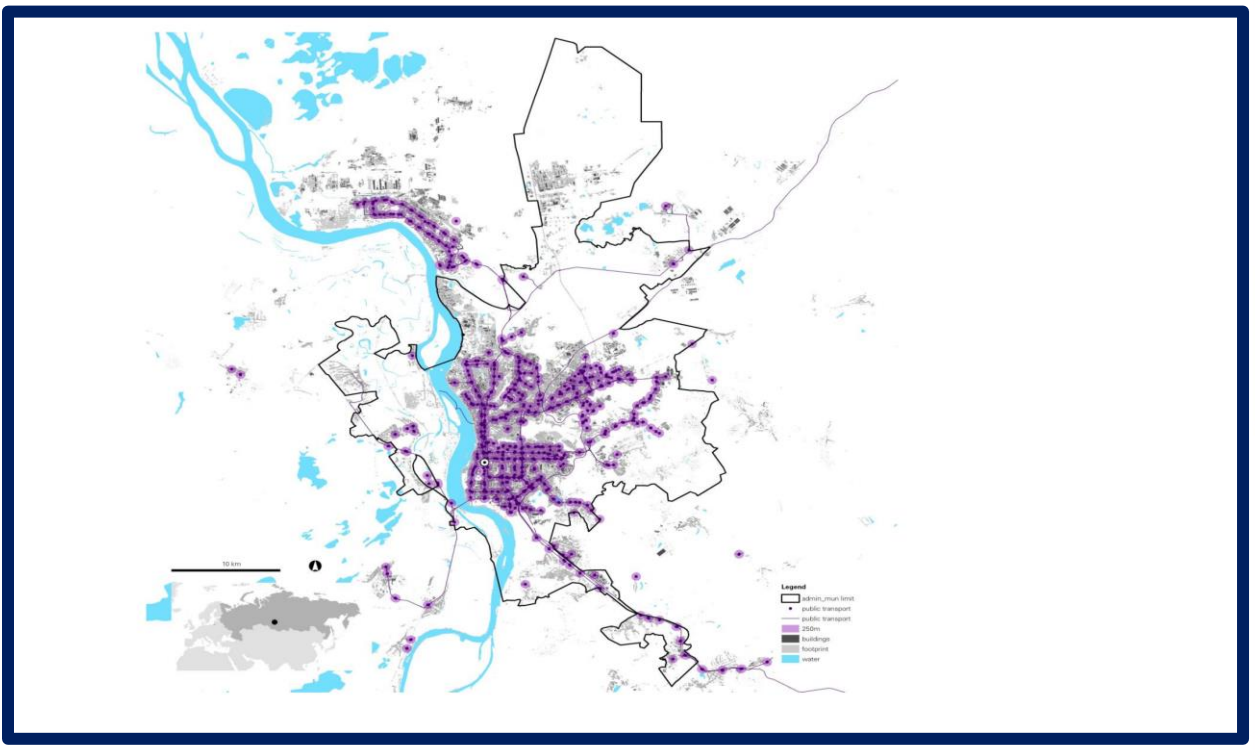
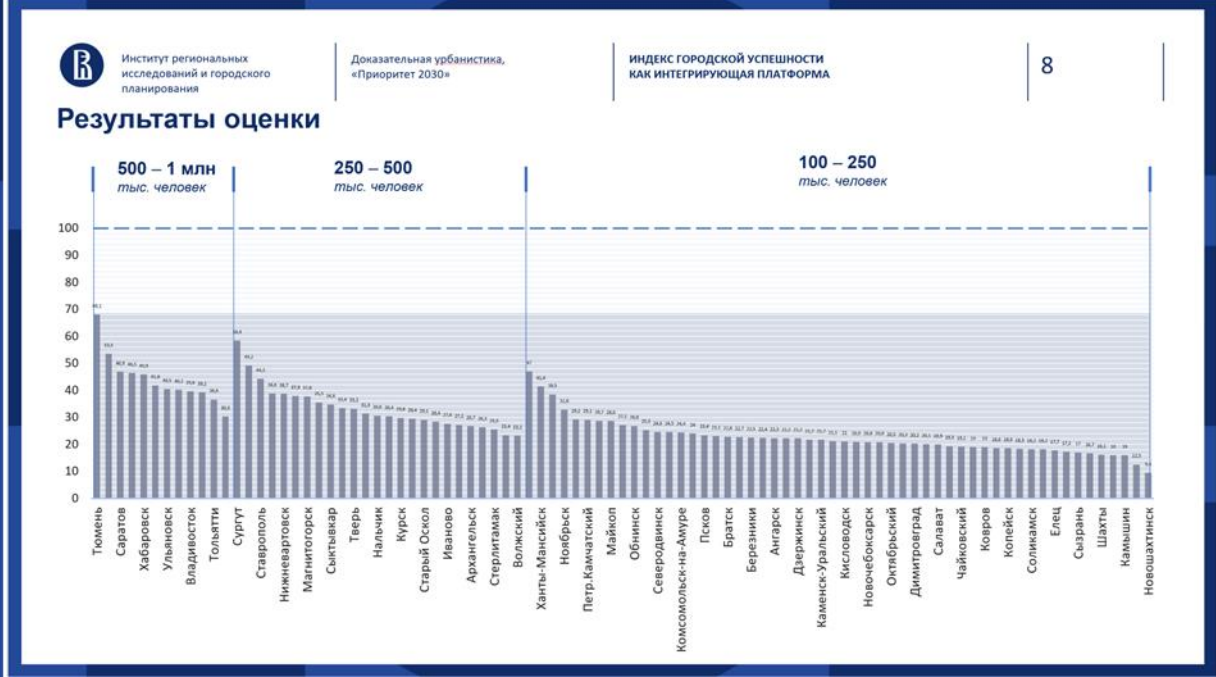
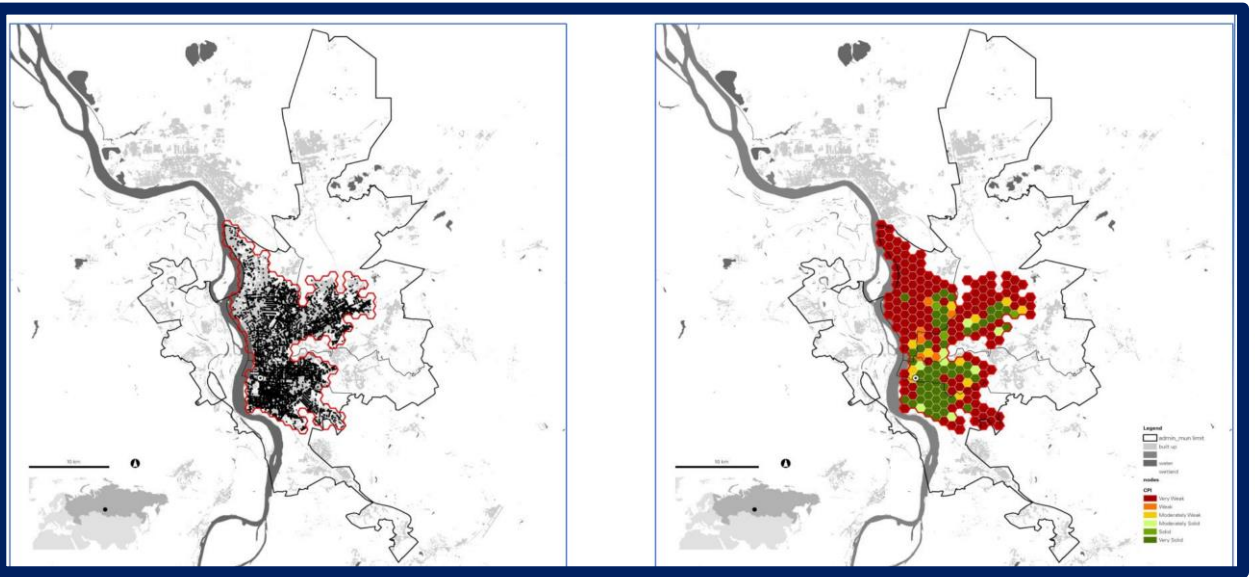
Блоки (субиндексы)	Индикаторы			
$a_1$	$a_{11}$	$a_{12}$	...	$a_{1n_1}$
$a_2$	$a_{21}$	$a_{22}$	...	$a_{2n_2}$
...	...	...	...	...
$a_l$	$a_{l1}$	$a_{l2}$	...	$a_{ln_l}$
$\frac{1}{\sum v_i} \sum_{i=1}^I a_i v_i$	Индекс городской успешности			

$R_{ik}$  значение j-го индикатора в i-ом блоке  
 $V_{ik}$  вес j-го индикатора в i-ом блоке  
 $w_i$  вес i-го блока в интегральном индексе  
 $i$  номер блока (подиндекса)

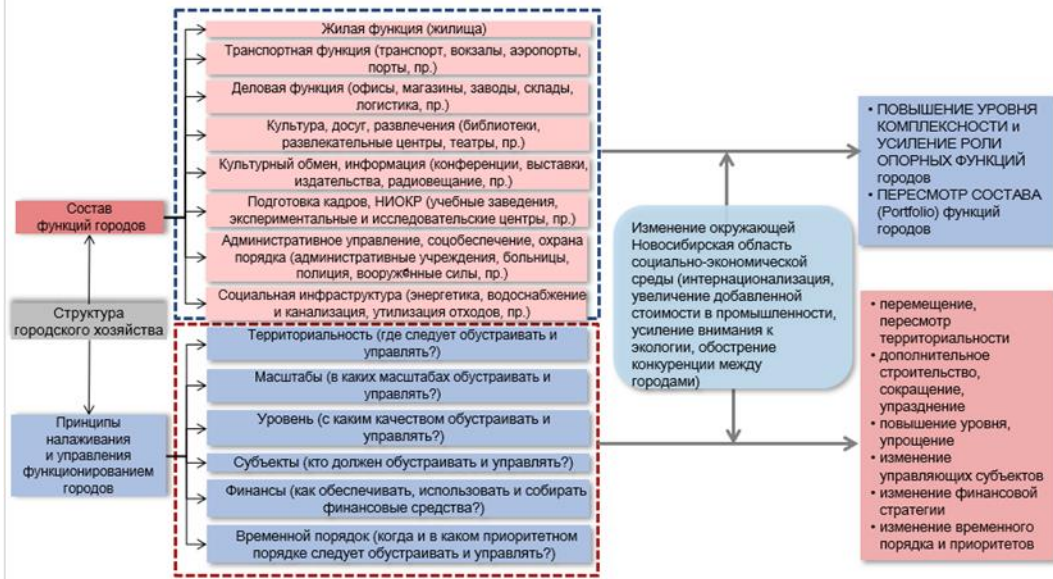
$j$  номер индикатора  
 $n_i$  количество индикаторов в i блоке  
 $I$  количество блоков (подиндексов)

## Структура показателей расчета





# ПОТЕНЦИАЛ ИСПОЛЬЗОВАНИЯ ИНДЕКСА



## ПРИНЦИПЫ ФОРМИРОВАНИЯ МОДЕЛЬНЫХ СЦЕНАРИЕВ

	Цели развития тысячелетия	Цели устойчивого развития
Цели	8	17
Задачи	18	169
Индикаторы	48	232

Сценарные параметры	Ед. измерения	2018	2019–2025	2026–2030	2031–2035
			Среднее за период		
Суммарный коэффициент рождаемости на 1 женщину (среднее число рождений у одной женщины)	рождений на 1 женщину	1,33	1,39	1,48	1,55
Индекс изменения индивидуальных возрастных коэффициентов смертности, к 2018 году	%	100,0	92,7		
Миграционный прирост	промилле	5,5	6,5		

Наименование показателя	Ед. изм.	2018	2024	2028	2035
ВРП в основных ценах соответствующих лет – всего	млн руб.	552 000	801 445	1 027 774	1 607 979
индекс физического объема ВРП	%	100,5	102,2	102,1	102,5
индекс-дефлятор объема ВРП	%	108,0	104,1	104,2	104,0
ВРП на душу населения	тыс. руб. / чел.	235,8	353,3	459,7	727,9
ВРП на душу населения в ценах 2018 года	тыс. руб. / чел.	235,8	275,2	303,9	362,1
Индекс физического объема ВРП к 2018 году	%	100,0	113,1	123,1	144,9





## Проект рекомендаций

### демография



- ✓ Обеспечение положительного миграционного прироста
- ✓ Обеспечение равномерного распределения населения в границах МО
- ✓ Популяризация здорового образа жизни в целях снижения уровня смертности от неинфекционных заболеваний
- ✓ Обеспечение качественными объектами здравоохранения

### социальная сфера



- ✓ Удовлетворение «базовых» потребностей населения
- ✓ Обеспечение качественным и доступным жильем
- ✓ Полное соответствие системы образования современным требованиям обучения
- ✓ Оснащенность социальной инфраструктурой
- ✓ Шаговая доступность объектов ЗОЖ

### экономическое развитие



- ✓ Развитие предпринимательской активности населения
- ✓ Развитие эффективной системы инвестиционной поддержки
- ✓ Формирование рыночных ниш для бизнес-сообществ
- ✓ Формирование производственных цепочек добавленной стоимости в базовых отраслях экономики

### качество среды



- ✓ Повышение транспортной доступности
- ✓ Повышение эффективности использования земельно-имущественного комплекса
- ✓ Повышение качества городской среды

### вовлеченность населения



- ✓ Соучастное проектирование
- ✓ Нормативное правовое регулирование
- ✓ Организация «цифрового контура»



НАЦИОНАЛЬНЫЙ ИССЛЕДОВАТЕЛЬСКИЙ  
УНИВЕРСИТЕТ

## **«ИНДЕКС ГОРОДСКОЙ УСПЕШНОСТИ КАК ИНТЕГРИРУЮЩАЯ ПЛАТФОРМА»**

**ИНСТИТУТ РЕГИОНАЛЬНЫХ ИССЛЕДОВАНИЙ И ГОРОДСКОГО ПЛАНИРОВАНИЯ  
ФАКУЛЬТЕТ ГОРОДСКОГО И РЕГИОНАЛЬНОГО РАЗВИТИЯ**

**МОСКВА, 2022**